



Touring Club Italiano

Viaggio esclusivo Touring Club

FIRENZE intramontabile e le grandi mostre Anish Kapoor e Alphonse Mucha *Tour con storico dell'arte*

dal 19 al 21 gennaio 2024



Firenze intramontabile dove tornare e ritornare per scoprire e riscoprire il suo fascino eterno.

Il nostro viaggio prenderà spunto dalla presenza di due eventi dal sapore internazionale come la **Mostra di Anish Kapoor** e quella di **Alphonse Mucha**.

Ma il nostro percorso si snoderà poi seguendo un filo conduttore che ci porterà da grandi classici straordinari a gemme preziose, talvolta davvero poco conosciute.

Un filo conduttore che ci racconterà la Storia della città attraverso la bellezza senza tempo.



PROGRAMMA DI VIAGGIO

Venerdì 19 gennaio

Ore 11:30 Incontro dei partecipanti con la nostra storica dell'arte in albergo
Deposito dei bagagli e inizio visite guidate

Museo dell'Opificio delle Pietre dure

L'Opificio è uno dei più prestigiosi istituti di restauro al mondo. La sua storia inizia con la manifattura per la lavorazione di arredi in pietre dure voluta da Ferdinando I de' Medici. Il Museo annesso è un luogo affascinante, che davvero pochi conoscono; vi si conservano mobili antichi, con elegantissimi intarsi di pietre dure, spesso a soggetto floreale. Mobili creati tra il Cinquecento e l'Ottocento, all'insegna di un gusto infallibile, unito ad un alto magistero tecnico.

Pranzo libero.



Nel pomeriggio visita alla mostra evento di **Anish Kapoor** allestita a Palazzo Strozzi



La mostra ideata e curata dallo stesso artista e dal direttore del museo, si propone come un percorso tra monumentali installazioni, ambienti intimi e forme conturbanti.

Saranno presenti sia opere storiche che recenti, tra cui una nuova produzione specificatamente ideata in dialogo con l'architettura del cortile. Palazzo Strozzi diviene, così un luogo che rispecchia l'opera di Kapoor, diviene concavo e convesso, integro e frantumato allo stesso tempo in cui il visitatore

è chiamato a mettere in discussione i propri sensi.

Tempo libero

Cena e pernottamento



Sabato 20 gennaio

Prima colazione e visita al **Chiostro dello Scalzo**.



Il chiostro era l'antico atrio di ingresso alla cappella della Compagnia dei Disciplinati di San Giovanni Battista, fondata nel 1376. La Compagnia fino al 1407, si radunava nella chiesa di San Jacopo in Campo Corbolini e successivamente all'interno della chiesa di San Giovannino dei Cavalieri.



Touring Club Italiano

Viaggio esclusivo Touring Club

Di tutti i loro ambienti resta oggi solo il famoso Chiostro dello Scalzo, così denominato perché il portavoce durante le processioni era solito andare a piedi nudi. All'interno sopravvivono ancora gli affreschi di Andrea del Sarto e del Franciabigio con le Storie del Battista.

A seguire visita al Museo del **Convento di San Marco**.

*Dichiarato museo di importanza nazionale già nel 1869, il Museo di San Marco è un capolavoro architettonico di Michelozzo voluto da Cosimo dei Medici e costruito tra il 1437 e il 1443. Fu dimora di Savonarola e custodisce oggi la più grande collezione al mondo di opere del **Beato Angelico**, in una prova altissima e commovente di spiritualità e d'arte, inestimabile frutto della "pittura di luce" del primo Rinascimento.*

Pranzo libero.



Nel primo pomeriggio una passeggiata lungo **Via dei Calzaiuoli**, per arrivare a Palazzo Davanzati



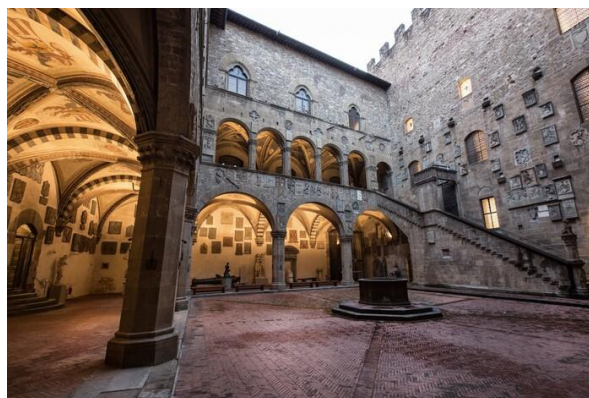
*Via di Calzaiuoli è una delle più eleganti strade del centro su cui affaccia la bellissima **Chiesa di Orsanmichele** nella quale si fondono funzioni civili e religiose. Sui pilastri esterni spiccano opere di Donatello, Verrocchio, Ghiberti realizzate grazie al mecenatismo delle antiche Corporazioni fiorentine*

Palazzo Davanzati

Il grande Palazzo, nel cuore di Firenze, nacque dall'accorpamento di alcune case-torri. Mobili, dipinti, maioliche, merletti nella sequenza delle sale ricreano spazi e atmosfere di un'agiata dimora del Medio Evo. Un luogo dove il tempo sembra essersi fermato, dove toccare con mano la poesia dell'Amor cortese, lontano dal grande turismo che ogni giorno affolla il centro storico di Firenze.

Tempo libero.

Cena e pernottamento





Touring Club Italiano

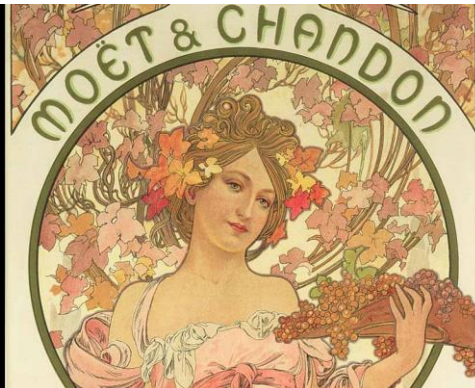
Viaggio esclusivo Touring Club

Domenica 21 gennaio

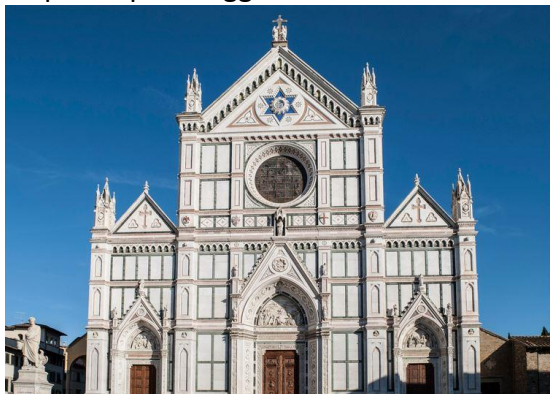
Prima colazione e visita alla mostra di **Alphonse Mucha** allestita al Museo degli Innocenti.

*Il suggestivo complesso monumentale progettato da Filippo Brunelleschi, accoglierà la prima mostra a Firenze dedicata ad Alphonse Mucha. Considerato il **padre dell'Art Nouveau**, grazie alle sue iconiche opere e un percorso museale creato appositamente per l'occasione, ci ritroveremo magicamente negli anni della Belle Époque, quando Parigi era al centro del mondo e Mucha l'artista più famoso.*

Pranzo libero



Nel primo pomeriggio visita della **Basilica di Santa Croce**.



Celebre e solenne questa chiesa, che accoglie monumenti funebri e cenotafi di illustri personaggi storici, tanto da essere nominata il "pantheon delle glorie italiane". E' la chiesa dei Francescani a Firenze, e dunque numerose sono anche le testimonianze pittoriche ed artistiche al suo interno: le Cappelle Bardi e Peruzzi affrescate da Giotto e aiuti, e il crocifisso di Donatello, su tutte. Visiteremo anche la celebre Cappella dei Pazzi, adiacente alla chiesa, capolavoro di Brunelleschi.

Ore 17:00 incontro in albergo per ritiro bagagli

Ore 17:30 termine servizi alla Stazione S. Maria Novella

N.B

Il programma potrebbe subire variazioni per motivi tecnico-organizzativi

QUOTA DI PARTECIPAZIONE:

€ 560,00 per un gruppo non inferiore alle 12 persone

€ 520,00 per un gruppo non inferiore alle 18 persone

Gruppo minimo 12 partecipanti – massimo 18

SUPPLEMENTO CAMERA DOPPIO USO SINGOLA: € 135 complessivi

Sistemazione alberghiera:

Gran Hotel Adriatico - www.hoteladriatico.it

Per partecipare al viaggio occorre essere soci Touring Club o associarsi all'atto della prenotazione.



Touring Club Italiano

Viaggio esclusivo Touring Club

LA QUOTA DI PARTECIPAZIONE COMPRENDE:

- Sistemazione in HOTEL 4 stelle in camera doppia con colazione
- Tasse di soggiorno
- Trattamento di pernottamento e colazione
- Cene bevande escluse
- STORICO dell'ARTE al seguito del gruppo
- Auricolari
- ASSICURAZIONE contro gli infortuni, assicurazione annullamento viaggio, assistenza alla persona e al bagaglio

LA QUOTA DI PARTECIPAZIONE NON COMPRENDE

- viaggio in treno,
- pranzi, bevande,
- biglietti di ingresso,
- mance, extra vari e tutto quanto sopra non menzionato

PRENOTAZIONE DA CONFERMARE ENTRO 18 DICEMBRE

Penalità in caso di recesso ove non previste dall'Assicurazione Annullamento Viaggio

- 20% della quota partecipativa dalla data di adesione
- 30% della quota partecipativa da 30 a 21 giorni prima della partenza
- 50% della quota partecipativa da 20 a 11 giorni prima della partenza
- 75% della quota partecipativa da 10 a 72 ore prima della partenza
- dopo tali termini nessun rimborso

NB: In caso di evento che comporti l'annullamento del viaggio per cause previste dall'assicurazione bisogna dare immediata comunicazione per evitare scoperti assicurativi

Organizzazione tecnica: Bell'Italia 88 - licenza n.1620. La polizza rct/rco - la numero 1/30597/319/166506908/1 di Unipol. Il fondo di garanzia: "Il Salvagente" legata alla A.I.A.V.

Per informazioni e prenotazioni
Punti Touring e Agenzie Succursali
touringclub/dove